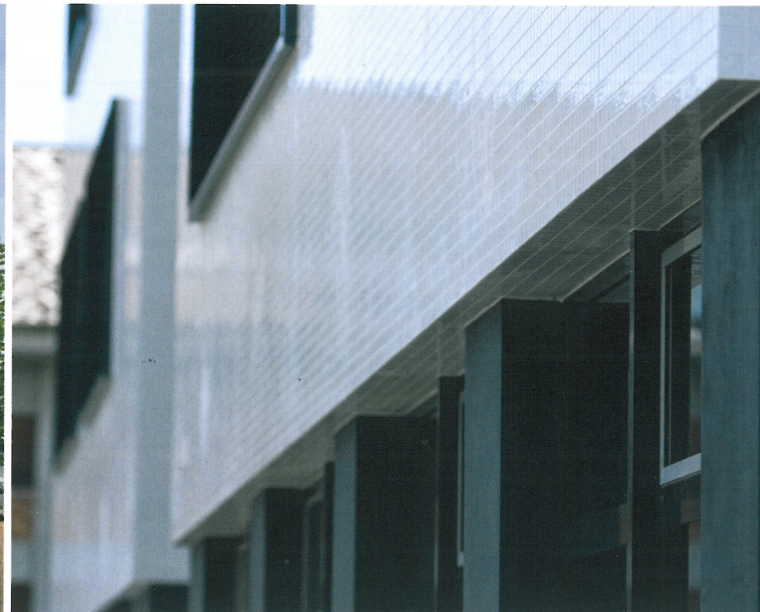




Trotz seiner vier Etagen wirkt der Bau nicht so hoch. Dies erreichen die Architekten mit einem gestalterischen „Trick“: Sie versetzen die Fassade des Dachgeschosses ein Stück nach hinten.



Im Kontrast zum dunklen Sockelgeschoss sind die darüberliegenden Fassadenflächen mit weißen Glasmosaiksteinen verkleidet.

Gesundheitszentrum in Oberkirch, DE

Um den bislang wenig genutzten Marktplatz in der süddeutschen Stadt Oberkirch für die Bewohner attraktiver zu gestalten, beschloss der Gemeinderat, dort ein neues Gesundheitszentrum zu errichten. Das Architekturbüro Müller + Huber entwickelte einen viergeschossigen, kompakten Bau mit Praxisräumen für Ärzte und Therapeuten. Auch ein Café und eine Apotheke wurden integriert.

Unter einem Dach bietet das Gesundheitszentrum Leistungen in unterschiedlichen medizinischen Bereichen, von A wie Allergologie bis Z wie Zahnheilkunde. Auch therapeutische Praxen gehören dazu, so sparen sich die Patienten lange Wege zu verschiedenen Einrichtungen. Das Gebäude präsentiert sich in den unteren drei Geschossen als massiver Kubus, die vierte Etage ist als Attikageschoss ausgeführt worden, um die Höhe des Baus optisch zu reduzieren. Dieser Effekt wird durch die differenzierte Fassadengestaltung noch verstärkt. Während das Sockelgeschoss größtenteils mit Schaufenstern ausgestattet wurde, erhielten die Fassaden der beiden darüberliegenden Etagen eine Verkleidung aus weißen Glasmosaikfliesen. Mit der Wahl dieses Materials greifen die Architekten das Thema „Gesundheit“ auf: Glas stehe für Reinheit und Sauberkeit und die Farbe Weiß erinnere an die Berufskleidung der Ärzte. Im Kontrast dazu sind die Außenwände des Attikageschosses mit dunklen Aluminiumplatten verkleidet oder verputzt. Die Grundrisse sind klar organisiert: Auf jeder Etage sind die Mieteinheiten um einen zentralen Erschließungskern angeordnet, in dem sich ein Aufzug, das Treppenhaus und Sanitärräume befinden.

Bauherr:

Hurrle Beteiligungsgesellschaft GmbH,
Oberkirch, DE

Architekt:

Müller + Huber Architekten, Oberkirch, DE

Standort:

Josef-Geldreich-Straße, Oberkirch, DE

Sto-Kompetenzen:

Fassadendämmsystem (StoTherm Vario) mit
Glasmosaikfliesen und Betonoptik-Putz (Stolit
Milano), Innenfarben

Fachhandwerker:

Eble Ausbau + Fassade GmbH, Hohberg, DE

Fotos: Johannes Vogt, Mannheim, DE